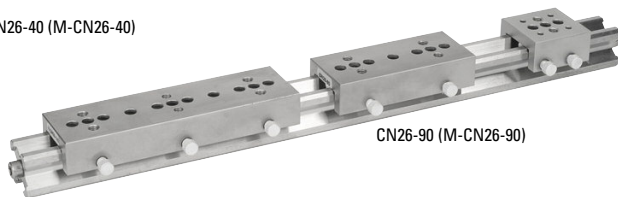


## X26 シリーズ スチール4面光学レールシステム Steel Four-Sided Optical Rail System

CN26-40 (M-CN26-40)



CN26-90 (M-CN26-90)

- レールの4面にキャリアをマウント可能
- 安定した頑丈なステンレススチールレール
- 多様なスチールキャリア
- 共通化された光軸高

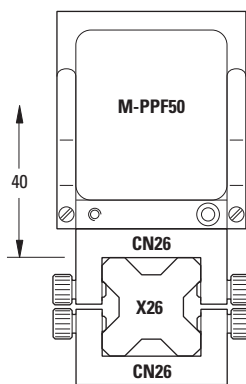
X26シリーズの光学レールおよびキャリアは、スペシャルフィルタや干渉計、コリメーター、顕微鏡などの精密光学システム構築に最適なレールです。

レールはCN26-12キャリアを用いて光学テーブルに取付けることができます。X26シリーズは4方対称な十字型の断面を持ち、キャリアをどの側面にも取付けることができるため4つの同等な作業面を提供します。アリ機構を持つこのレールは、レール全長のどこにでも簡単迅速にキャリアをマウントしてクランプすることができ、その作業のために別のコンポーネントを取り外す必要がありません。

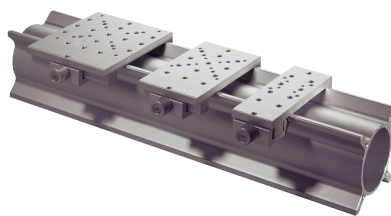
### 発注のご案内

モデル(ミリ仕様)	内容	長さ [in. (mm)]	Price
X26-128	レール	5.04 (128)	¥18,900
X26-192	レール	7.56 (192)	¥24,300
X26-256	レール	10.08 (256)	¥33,600
X26-384	レール	15.12 (384)	¥42,800
X26-512	レール	20.16 (512)	¥50,400
CN26-12 (M-CN26-12)	レールキャリア	0.47 (12)	¥6,000
CN26-40 (M-CN26-40)	レールキャリア	1.58 (40)	¥11,600
CN26-90 (M-CN26-90)	レールキャリア	3.54 (90)	¥17,600
M-CN26-140	レールキャリア	5.51 (140)	¥35,000
CPT26.08 (M-CPT26.08)	MSPシリーズポストキャリア	0.43 (11)	¥9,300
CPT26.12 (M-CPT26.12)	SPシリーズポストキャリア	0.63 (16)	¥9,300
CN26C (M-CN26C)	直角キャリア	1.97 (50)	¥18,600
RH-40 (M-RH-40)	直角キャリア用スペーサーブロック	1.1 (28)	¥4,000

### X26シリーズレール



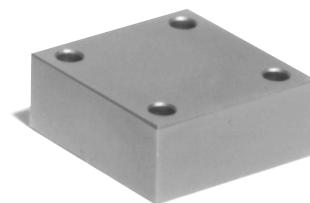
光学レールからの軸の高さが標準的な40 mmの部品をご利用いただけます。



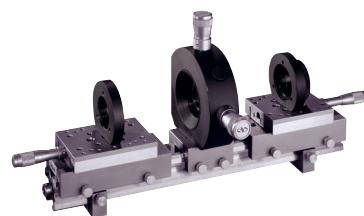
X26レールおよびキャリアについては、[www.newport.com](http://www.newport.com)をご覧ください。



CN26C (M-CN26C)



RH-40 (M-RH-40)

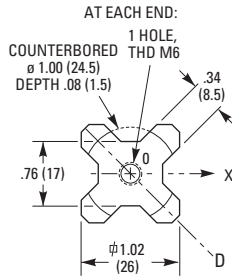


X26シリーズのコンポーネントで組み立てたスペシャルフィルタ付レーザービームエキスパンダ

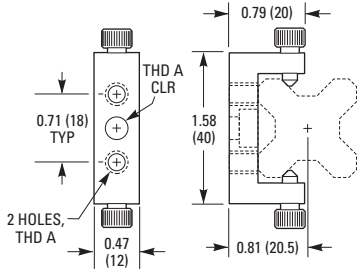


CN26-12キャリアを2つとりつけたX26シリーズレール

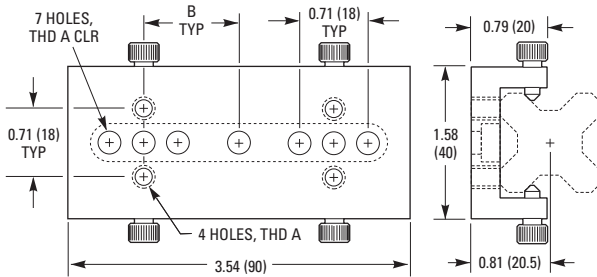
### Model CN26-12



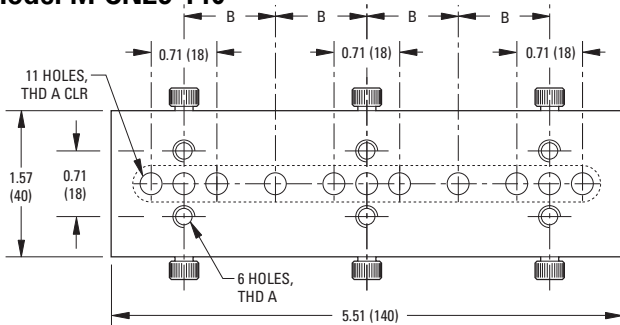
### Model CN26-40



### Model CN26-90

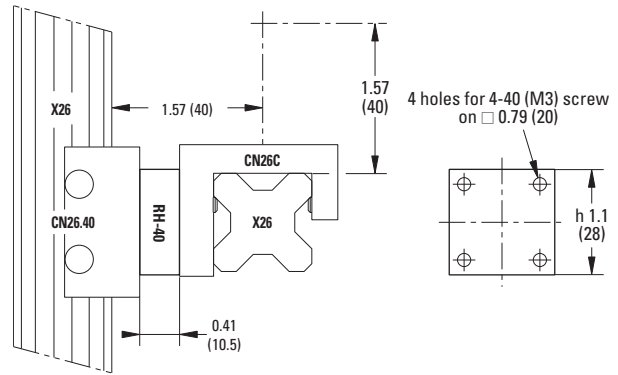


### Model M-CN26-140

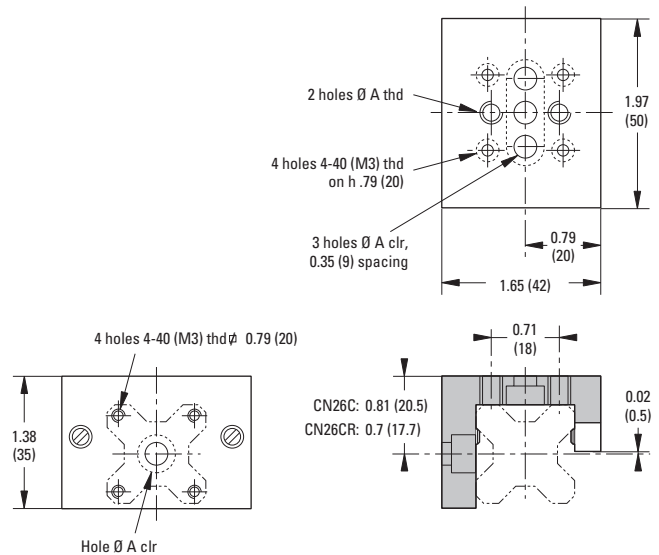


モデル(ミリ仕様)	ネジのタイプ		寸法 [in. (mm)]	
	A	B		
CN26-12 (M-CN26-12)	1/4-20 (M6)			
CN26-40 (M-CN26-40)	1/4-20 (M6)			
CN26-90 (M-CN26-90)	1/4-20 (M6)	1.00 (25)		
M-CN26-140	M6	25		
CN26C (M-CN26C)	1/4-20 (M6)			

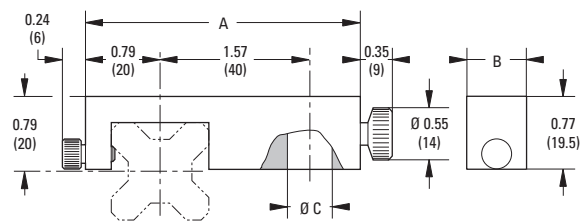
### Model RH-40



### Model CN26C



### Model CPT26



モデル	寸法 [in. (mm)]		
	A	B	C
CPT26.08 (M-CPT26.08)	2.81 (71.5)	0.43 (11)	0.31 (8)
CPT26.12 (M-CPT26.12)	2.89 (73.5)	0.63 (16)	0.5 (12.8)

CAD CADファイルについては、  
弊社までお問合せください。