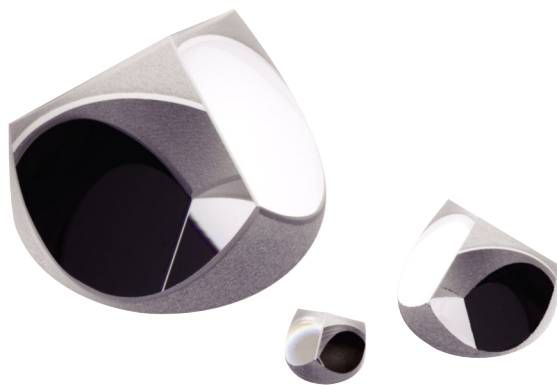


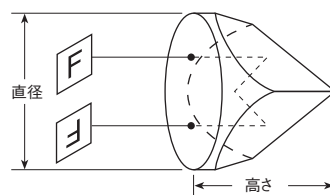
ソリッドガラスレトロリフレクタ

Solid Glass Retroreflectors



- 入射角に関わらずビームを180°反射
- 精度2秒
- 像は倒立の上反転

レトロリフレクタは、コーナーキューブと呼ばれることもあります。レトロリフレクタに入射した光は、ビームに対するリフレクタ角度の多少の変化によらず、オリジナルのビームと平行に180°反対方向に出射されます。したがって、プリズムの精密な位置決めなしでビームを正確に180°反射させることが求められるような場合に、レトロリフレクタは重要な役割を果たします。反射された像は倒立の上反転されます。レトロリフレクタのサイズは、6.35 mm、12.7 mm、25.4 mmの3種類です。



仕様

基材	BK7、グレードA
平面度	有効開口部でλ/4 (632.8 nm時)
有効開口	中心部、寸法の85%以上
表面品質	40-20スクラッチ・ディグ
ビーム偏角	180°±2 秒
寸法公差	+0/-0.15 mm
面取り	面幅0.1 mm × 45°±15°
清掃	こすらないこと。レンズ用ティッシュにアセトンまたはイソプロピルアルコールを含ませた清掃を推奨 (P854を参照してください)

発注のご案内

モデル	仕様	Price
BGR-6.35	BK7、直径6.35 mm、高さ5.0 mm	¥46,400
BGR-12.7	BK7、直径12.7 mm、高さ9.5 mm	¥46,400
BGR-25.4	BK7、直径25.4 mm、高さ19.0 mm	¥46,400



超広帯域誘電体ミラー (P701参照)



精密非球面レンズ (P734参照)