

# CONEX-AG-M100D

## 小型絶対位置決めミラーマウント

### Compact Absolute Positioning Mirror Mount



- 超コンパクトサイズ
- 再現性の高い位置決め
- 高い位置復帰性能
- 一度設定すれば変わらない長期安定性



CONEX-AG-M100Dは、専用クローズドループコントローラ/ドライバを付属したピエゾ駆動絶対位置決め用ミラーマウントです。難しい設定無しにすぐに制御できるように、CONEX-AGAPコントローラは事前に設定されており、2軸の絶対角度位置センサを組み込んだAgilis™ AG-M100Dミラーマウントを付属して納品されます。

非常にコンパクトで低価格のCONEX-AGAP 2軸モーションコントローラは、業界で実証されたAgilis™ MAG-UC2 2軸ドライバと同じドライバを付属しています。コントローラは、単純かつ直観的に使用できる上に、USBで簡単にアクセスできるシリーズ製品CONEX-GUI/NSTRUCTが搭載されており、コントローラに電源を供給することもできます。

### 卓越したクローズドループ絶対位置調整機能

CONEX-AG-M100Dミラーマウントは、革新的な小型絶対位置センサを装備しています。Agilis™ シリーズの1インチミラーマウントと同等の設置面積で、システムのリセット後でも0.001°の角度位置決め機能を備えています。

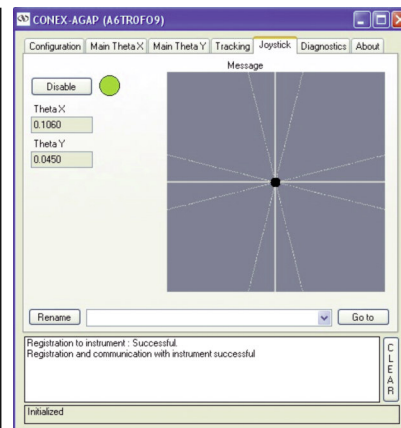
この位置復帰機能はこのCONEX-AGAPの重要な特徴であり、クローズドループアルゴリズムを絶対位置センサと組み合わせると、0.01°の双方向再現性を得ることができます。

### 微調整機能

CONEX-AGAPコントローラと同様、このミラーマウントは超コンパクトでありながら、移動量は両軸とも±0.75°であり、オープンループ角度調整感度は2 μrad以下を誇ります。クローズドループ位置決めの場合、最小移動量は0.001°となります。

### 安定性

所定の位置では、AG-M100D絶対位置決めミラーマウントの角度安定性はULTIMAミラーマウントと同程度となります。熱安定性は5 μrad/°Cの範囲内に収まります。



2軸位置決め用GUI

## ステージの仕様 (代表値)

CONEX-AG-M100D	
光学部品の直径 [in. (mm)]	1.0 (25.4)
2軸の移動量 (°)	±0.75
クローズドループ最小移動量 (°)	0.001
オープンループ最小移動量 (μrad)	2
再現性 (°)	0.01
最大速度 (°/s)	0.4
温度安定性 (μrad/°C)	5

CAD CADファイルについては、  
弊社までお問合せください。

## 発注のご案内

モデル	仕様	Price
CONEX-AG-M100D	小型絶対位置決めミラーマウント	¥203,000

## 寸法

