

CONEX-CC

「簡単な接続とシンプルな制御」を実現する

Connect Easily - Control Simply

CONEX DCサーボコントローラとアクセサリ

CONEX DC-Servo Controller and Accessories



- 容易に追加できるデジチェーン式モジュール
- 5つのモジュールに電力を供給できる電源
- すべてのCONEX™モジュールに対応するベースプレート

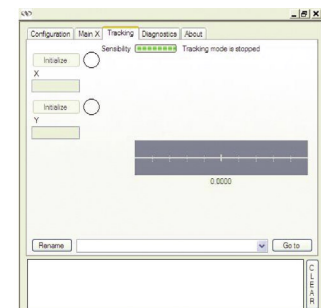
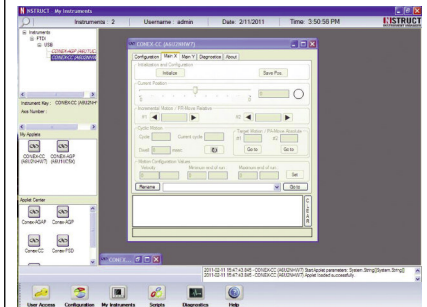


非常にコンパクトで低価格のCONEX-CCドライバは、Newport社の低電力DCサーボモータ駆動装置に使用します。難しい設定なくすぐに制御できるように、CONEX-CCは事前に設定されており、モーション装置を付属して納品されます。利用可能な構成として、TRAとLTAシリーズアクチュエータ、MFA直進ステージ、SR50とPR50回転ステージ、BGS50ゴニオメータが挙げられます。

CONEX-CCのリニア増幅器は、低電力モータに最適なドライブソリューションです。より低価格なPWM増幅器を使用するソリューションと比べて、CONEX-CCドライバは電気的ノイズがなく、モータの発熱が極めて少ない上に、滑らかなモーションを実現することができます。

CONEX-CCコントローラアクセサリには、ベースプレート、電源、電源チェーンケーブルが含まれます。ベースプレートはすべてのCONEXモジュールに対応しているため、Newport社の標準的なテーブルに容易に実装することができます。すべてのCONEX-CC装置に24VDC電源が供給されます。さらに便利にするために、オプションのCONEX-PS-CB電源チェーンケーブルを使用すると最大5つのモジュールで電源を共有することができます。

CONEX™バーチャルフロントパネル



CONEX-CCの仕様

内容	低電力DCサーボモータ用単軸モーションコントローラ/ドライバ
モータ出力	24VDC@1.5A rms、0.3Aピーク、リニア増幅器
制御ループ	速度および摩擦度のフィードフォワード機能を備えた浮動小数点デジタルPIDループ(サーボレート2kHz)
モーション	加速度を生じるSガンマ運動プロファイルとジャークタイム制御による点指定の動作、バックラッシュとヒステリシス補正モード
コンピュータインターフェース	USB2.0(長さ1.8 mのUSB-A+mini Bケーブルが付属)
プログラミング	40種類以上の直観的な2文字のASCIIコマンド
専用入力	A、B、I用のエンコーダ入力、最大速度2 MHz、シングルエンド、前進と後進のリミット、ホームスイッチ、および指標パルス
ディスプレイ	2色LED
安全機能	ウォッチドッグタイマー
所要電力	24 V、8 W、メス型、Ø 2.1×Φ5.5×11 mm
寸法 (in (mm))	3.67×2.09×0.90 in. (93.2×53×23 mm)
ケーブル長 (m (ft.))	3 (9.8)

発注のご案内

モデル	内容	Price
CONEX-TRA6CC	TRA6CCアクチュエータ組み込みCONEXコントローラ	¥130,000
CONEX-TRA12CC	TRA12CCアクチュエータ組み込みCONEXコントローラ	¥131,000
CONEX-TRA25CC	TRA25CCアクチュエータ組み込みCONEXコントローラ	¥132,000
CONEX-LTA-HL	LTA-HLアクチュエータ組み込みCONEXコントローラ	¥279,000
CONEX-LTA-HS	LTA-HSアクチュエータ組み込みCONEXコントローラ	¥271,000
CONEX-MFACC	MFA-CC直進ステージ組み込みCONEXコントローラ	¥281,000
CONEX-SR50CC	SR50C回転ステージ組み込みCONEXコントローラ	¥315,000
CONEX-PR50CC	PR50CC回転ステージ組み込みCONEXコントローラ	¥255,000
CONEX-BGS50CC	BGS50CCゴニオメータ組み込みCONEX-CCコントローラ	¥617,000
CONEX-URS50BCC	URS50BCC回転ステージ組み込みCONEXコントローラ	¥393,000
CONEX-PS	CONEX 24V電源	¥8,600
CONEX-PS-CB	長さ100mmのCONEX電源チェーンケーブル	¥5,600
CONEX-BP	CONEXベースプレート	¥8,600

CONEX-BPIに実装したCONEXコントローラ



CONEX-PS電源

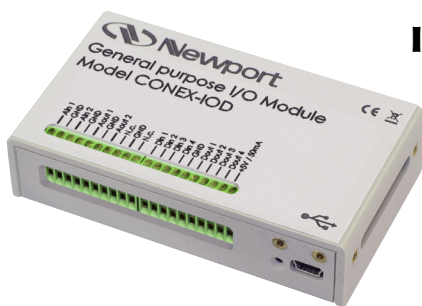


CONEX-PS-CBケーブルチェーン（ご注文いただいたすべてのCONEX-CCに付属）



CONEX-PS-CB

CONEX-IOD I/Oモジュール I/O Module



CONEX-IODは非常に多目的に使用できるI/Oモジュールであり、数多くの他社装置に接続できます。また、デジタル入出力ライン、12ビットアナログ入出力を含む複数の汎用入出力機能を備えています。

その他のCONEX™製品については、P509、P541、P565、およびP1242を参照してください。

仕様

デジタル入力	4チャンネル、+5Vプルアップ
デジタル出力	4チャンネル、+5Vプルアップ
アナログ入力	2チャンネル、±1V、±10V、1Vまたは10V、プログラム可能 12ビット分解能、50Hzアナログ帯域幅
アナログ出力	2チャンネル、±10Vまたは10V、プログラム可能 12ビット分解能

発注のご案内

モデル	内容	Price
CONEX-IOD	汎用入出力モジュール	¥69,800