

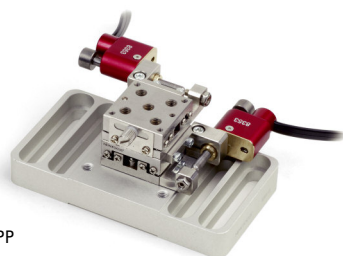
| モデル | 電動軸 | ベアリング | 移動量 [in. (mm)] | 最小移動量、 直線 (nm) | 操作温度 (°C) | コネクタタイプ | ケーブル長さ [ft (m)] | ネジタイプ |
|--------------|---------|--------------|-------------------|-------------------|--------------|---------|--------------------|-------------|
| 9062-X-P | X | ゴシックアーチベアリング | 0.5 (12.7) | <30 | 10-40 | 4-Pin | 7 (2.1) | 8-32と1/4-20 |
| 9062-XY-PP | X, Y | ゴシックアーチベアリング | 0.5 (12.7) | <30 | 10-40 | 4-Pin | 7 (2.1) | 8-32と1/4-20 |
| 9062-XY-NP | Y | ゴシックアーチベアリング | 0.5 (12.7) | <30 | 10-40 | 4-Pin | 7 (2.1) | 8-32と1/4-20 |
| 9062-XY-PN | X | ゴシックアーチベアリング | 0.5 (12.7) | <30 | 10-40 | 4-Pin | 7 (2.1) | 8-32と1/4-20 |
| 9062-XYZ-PPP | X, Y, Z | ゴシックアーチベアリング | 0.5 (12.7) | <30 | 10-40 | 4-Pin | 7 (2.1) | 8-32と1/4-20 |
| 9062-XYZ-PPN | X, Y | ゴシックアーチベアリング | 0.5 (12.7) | <30 | 10-40 | 4-Pin | 7 (2.1) | 8-32と1/4-20 |
| 9062-XYZ-PNP | X, Z | ゴシックアーチベアリング | 0.5 (12.7) | <30 | 10-40 | 4-Pin | 7 (2.1) | 8-32と1/4-20 |
| 9062-XYZ-PNN | X | ゴシックアーチベアリング | 0.5 (12.7) | <30 | 10-40 | 4-Pin | 7 (2.1) | 8-32と1/4-20 |
| 9062-XYZ-NPP | Y, Z | ゴシックアーチベアリング | 0.5 (12.7) | <30 | 10-40 | 4-Pin | 7 (2.1) | 8-32と1/4-20 |
| 9062-XYZ-NPN | Y | ゴシックアーチベアリング | 0.5 (12.7) | <30 | 10-40 | 4-Pin | 7 (2.1) | 8-32と1/4-20 |
| 9062-XYZ-NNP | Z | ゴシックアーチベアリング | 0.5 (12.7) | <30 | 10-40 | 4-Pin | 7 (2.1) | 8-32と1/4-20 |
| 9063-X-P | X | ゴシックアーチベアリング | 1.0 (25.4) | <30 | 10-40 | 4-Pin | 7 (2.1) | 8-32と1/4-20 |
| 9063-XY-PP | X, Y | ゴシックアーチベアリング | 1.0 (25.4) | <30 | 10-40 | 4-Pin | 7 (2.1) | 8-32と1/4-20 |
| 9063-XY-NP | Y | ゴシックアーチベアリング | 1.0 (25.4) | <30 | 10-40 | 4-Pin | 7 (2.1) | 8-32と1/4-20 |
| 9063-XY-PN | X | ゴシックアーチベアリング | 1.0 (25.4) | <30 | 10-40 | 4-Pin | 7 (2.1) | 8-32と1/4-20 |
| 9063-XYZ-PPP | X, Y, Z | ゴシックアーチベアリング | 1.0 (25.4) | <30 | 10-40 | 4-Pin | 7 (2.1) | 8-32と1/4-20 |
| 9063-XYZ-PPN | X, Y | ゴシックアーチベアリング | 1.0 (25.4) | <30 | 10-40 | 4-Pin | 7 (2.1) | 8-32と1/4-20 |
| 9063-XYZ-PNP | X, Z | ゴシックアーチベアリング | 1.0 (25.4) | <30 | 10-40 | 4-Pin | 7 (2.1) | 8-32と1/4-20 |
| 9063-XYZ-PNN | X | ゴシックアーチベアリング | 1.0 (25.4) | <30 | 10-40 | 4-Pin | 7 (2.1) | 8-32と1/4-20 |
| 9063-XYZ-NPP | Y, Z | ゴシックアーチベアリング | 1.0 (25.4) | <30 | 10-40 | 4-Pin | 7 (2.1) | 8-32と1/4-20 |
| 9063-XYZ-NPN | Y | ゴシックアーチベアリング | 1.0 (25.4) | <30 | 10-40 | 4-Pin | 7 (2.1) | 8-32と1/4-20 |
| 9063-XYZ-NNP | Z | ゴシックアーチベアリング | 1.0 (25.4) | <30 | 10-40 | 4-Pin | 7 (2.1) | 8-32と1/4-20 |

ミリ仕様は、モデルナンバーに-Mを加えて下さい。

小型ゴシックアーチベアリング統合駆動ソリューション

Compact Gothic-Arch Bearing Integrated Motion Control Solutions

New Focus™
A Newport Corporation Brand



Model 9061-XY-PP

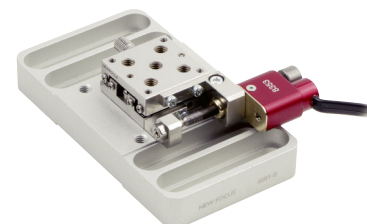
- セット位置を確実に保持できる高い安定性
- モータ駆動&手動
- ドライバキットで簡単にシステム構築

New FocusのTiny Picomotor™アクチュエータとゴシックアーチベアリング小型移動ステージを組合わせて、安定性と強度が非常に高い、コンパクトなリモートコントロールシステムを作成できます。ご注文の際には、Picomotorアクチュエータを使用したモータ駆動軸は「P」を、手動のマイクロメータ駆動軸は「N」をそれぞれモデル名に付記してご指定ください。例えばモデル9061-XYPNは、X軸はモータ駆動、Y軸は手動となります。必要なクランプ、ブラケット、ベースプレートは全て付属していますので、すぐに組み立てられます。

このモータ駆動ステージはステンレススチール製で、つまみネジによるロック付です。移動距離は5 mmです。研究室用途、OEM用途、製造現場での使用にも幅広く使用できます。ゴシックアーチベアリングにより、ボールベアリングのスムーズな動作に加え、非常に高い硬度とリピータビリティを達成しています。ユニークなゴシック式形状で接地エリアを増やし、荷重可能な負荷量と運動量を飛躍的に向上させました。

Picomotorアクチュエータの駆動・操作には、別売りのドライバキットが便利です。モデル8763-KIT3軸iPico™ドライバキットは、ネットワークコントローラとドライバから成るキットで、最高3個のPicomotorアクチュエータを個々に操作できます。

小さいPicomotorは、通常のPicomotorに比べて低めの力量限度となり、ゴシックアーチ式ベアリングステージの駆動XY軸でのみ適用されます。

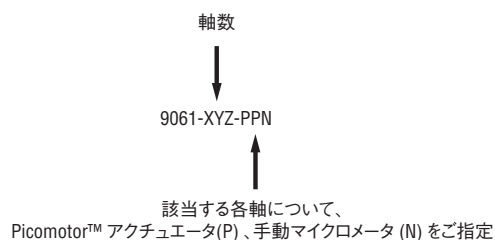


Model 9061-X-P

| モデル | 電動軸 | ベアリング | 移動量 [in. (mm)] | 最小移動量、 直線 (nm) | 操作温度 (°C) | コネクタ タイプ | ケーブル長さ [ft (m)] | ネジ タイプ |
|----------------|------|--------------|-------------------|-------------------|--------------|-------------|--------------------|-----------|
| 9061-X-P | X | ゴシックアーチベアリング | 0.196 (5) | <100 | 10-40 | 4-Pin | 7 (2.1) | 8-32 |
| 9061-X-P-M | X | ゴシックアーチベアリング | 0.196 (5) | <100 | 10-40 | 4-Pin | 7 (2.1) | M4 |
| 9061-XY-PP | X, Y | ゴシックアーチベアリング | 0.196 (5) | <100 | 10-40 | 4-Pin | 7 (2.1) | 8-32 |
| 9061-XY-PP-M | X, Y | ゴシックアーチベアリング | 0.196 (5) | <100 | 10-40 | 4-Pin | 7 (2.1) | M4 |
| 9061-XY-NP | Y | ゴシックアーチベアリング | 0.196 (5) | <100 | 10-40 | 4-Pin | 7 (2.1) | 8-32 |
| 9061-XY-NP-M | Y | ゴシックアーチベアリング | 0.196 (5) | <100 | 10-40 | 4-Pin | 7 (2.1) | M4 |
| 9061-XY-PN | X | ゴシックアーチベアリング | 0.196 (5) | <100 | 10-40 | 4-Pin | 7 (2.1) | 8-32 |
| 9061-XY-PN-M | X | ゴシックアーチベアリング | 0.196 (5) | <100 | 10-40 | 4-Pin | 7 (2.1) | M4 |
| 9061-XYZ-PPN | X, Y | ゴシックアーチベアリング | 0.196 (5) | <100 | 10-40 | 4-Pin | 7 (2.1) | 8-32 |
| 9061-XYZ-PPN-M | X, Y | ゴシックアーチベアリング | 0.196 (5) | <100 | 10-40 | 4-Pin | 7 (2.1) | M4 |
| 9061-XYZ-PNN | X | ゴシックアーチベアリング | 0.196 (5) | <100 | 10-40 | 4-Pin | 7 (2.1) | 8-32 |
| 9061-XYZ-PNN-M | X | ゴシックアーチベアリング | 0.196 (5) | <100 | 10-40 | 4-Pin | 7 (2.1) | M4 |
| 9061-XYZ-NPN | Y | ゴシックアーチベアリング | 0.196 (5) | <100 | 10-40 | 4-Pin | 7 (2.1) | 8-32 |
| 9061-XYZ-NPN-M | Y | ゴシックアーチベアリング | 0.196 (5) | <100 | 10-40 | 4-Pin | 7 (2.1) | M4 |

発注のご案内

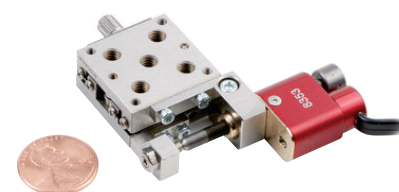
モータ駆動ステージを指定する方法



モデル番号例：9061-XYZ-PPN

9061-XYZステージで、X、Y軸はPicomotorアクチュエータ駆動、Z軸は手動マイクロメータとなります。

| モデル | 内容 | Price |
|----------------|--|----------|
| 9061-X-P | 電動ゴシックアーチベアリングステージ、25x25 mm、X移動量5 mm Picomotor 8-32ネジ | ¥120,000 |
| 9061-X-P-M | 電動ゴシックアーチベアリングステージ、25x25 mm、X移動量5 mm Picomotor M4ネジ | ¥120,000 |
| 9061-XY-PP | 電動ゴシックアーチベアリングステージ、25x25 mm、XY移動量5 mm Picomotor 8-32ネジ | ¥230,000 |
| 9061-XY-PP-M | 電動ゴシックアーチベアリングステージ、25x25 mm、XY移動量5 mm Picomotor M4ネジ | ¥230,000 |
| 9061-XY-NP | ゴシックアーチベアリングステージ、25x25 mm、X軸マイクロメータ、Picomotor 8-32ネジ | ¥200,000 |
| 9061-XY-NP-M | ゴシックアーチベアリングステージ、25x25 mm、X軸マイクロメータ、Picomotor M4ネジ | ¥200,000 |
| 9061-XY-PN | ゴシックアーチベアリングステージ、25x25 mm、Y軸マイクロメータ、Picomotor 8-32ネジ | ¥200,000 |
| 9061-XY-PN-M | ゴシックアーチベアリングステージ、25x25 mm、Y軸マイクロメータ、Picomotor M4ネジ | ¥200,000 |
| 9061-XYZ-NPN | ゴシックアーチベアリングステージ、25x25 mm、XZ軸マイクロメータ、Picomotor 8-32ネジ | ¥239,000 |
| 9061-XYZ-NPN-M | ゴシックアーチベアリングステージ、25x25 mm、XZ軸マイクロメータ、Picomotor M4ネジ | ¥239,000 |
| 9061-XYZ-PNN | ゴシックアーチベアリングステージ、25x25 mm、YZ軸マイクロメータ、Picomotor 8-32ネジ | ¥239,000 |
| 9061-XYZ-PNN-M | ゴシックアーチベアリングステージ、25x25 mm、YZ軸マイクロメータ、Picomotor M4ネジ | ¥239,000 |
| 9061-XYZ-PPN | ゴシックアーチベアリングステージ、25x25 mm、Z軸マイクロメータ、Picomotor 8-32ネジ | ¥333,000 |
| 9061-XYZ-PPN-M | ゴシックアーチベアリングステージ、25x25 mm、Z軸マイクロメータ、Picomotor M4ネジ | ¥333,000 |



上は、ベースプレートをはずした状態のModel 9061-X-Pです。ベースプレートは、スペースが狭い場合のために取り外し可能となっています。