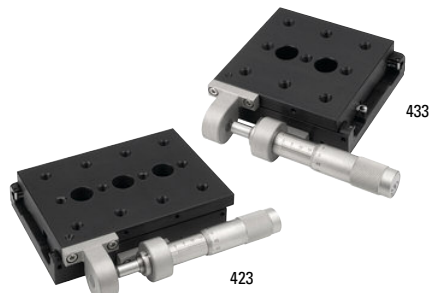


# 423/433/443シリーズ ボールベアリング直進ステージ Extended Range Ball Bearing Linear Stages



- ボールベアリングによる精密な移動
- 右手仕様と左手仕様のどちらにも対応
- ニューポートの手動あるいは電動アクチュエータを使用可能
- 積み重ねることで薄型の多軸位置決めが可能

SM-25付423ステージおよびSM-50付433ステージ。アクチュエータは別途ご注文ください。

モデル423、433、および443は、優れた性能、操作性、価値を兼ね備えています。ボールベアリングは、硬質のボールが研磨仕上げの焼き入れ鋼製ロッドの間を転がる精密構造を採用しています。安定性と繰り返し性を高め、動きを滑らかにするために、アクチュエータは硬化カーバイド製インサートを使用しています。スプリングでアクチュエータの先端に予荷重をかけ、バックラッシュを防ぎます。アクチュエータ・マウントシステムは安定性の高いステンレス製で、手動または電動アクチュエータを左手仕様でも右手仕様でも取り付けられます。ニューポートの最高級のウルトラアラインシリーズのステージで使用しているのと同様の無影響ロック（左手仕様にも使用可能）は安定した位置決めを保証し、調整ミスを防ぎます。より耐荷重の大きなステージについては、426および436シリーズのクロスロー薄型ステージ、または2列のボールベアリングを使用したUMRシリーズのステージのページを参照してください。

## 仕様および発注のご案内

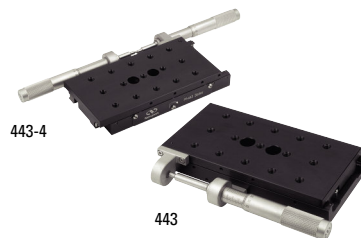
モデル (ミリ仕様)*	423 (M-423)	433 (M-433)	443 (M-443)	443-4 (M-443-4)
最大移動量 [in. (mm)]	1 (25)	1.81 (46)	2 (50)	4 (102)
偏角 (μrad)	<200			
耐荷重 (中心) [lb (N)]	35 (156)	47 (209)	58 (258)	58 (258)
耐荷重 (垂直) [lb (N)]	15 (67)			
Price	¥31,900	¥38,600	¥39,900	¥39,900

\* アクチュエータは別途ご注文ください。443-4以外のステージには1つのアクチュエータが必要になります。443-4ステージには2本のアクチュエータが必要です。443-4はステージのロック機構は含みません。

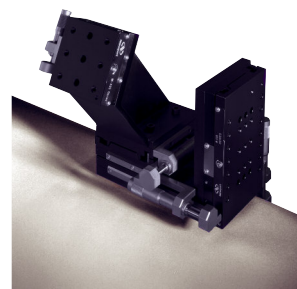
## 推奨アクチュエータ

423	433	443	モデル	仕様
手動ドライブ				
•	•		AJS100-1	高精度微調スクリュー、移動量25.4 mm、100TPI、サイドロック
•	•	•	AJS100-2	高精度微調スクリュー、移動量50.8 mm、100TPI、サイドロック
•			SM-13	バーニアマイクロメータ、移動量13 mm、耐荷重9 lb、50.8 TPI
•	•		SM-25	バーニアマイクロメータ、移動量25 mm、耐荷重23 lb、50.8 TPI
•	•	•	SM-50	バーニアマイクロメータ、移動量50 mm、耐荷重23 lb、50.8 TPI
•			HR-13	高分解能マイクロメータ、感度0.5 μm、移動量13 mm
•			DM-13	差動マイクロメータ、粗調移動量13.0 mm、微調移動量0.2 mm、耐荷重5 lb
•			DM-13L	ロック機構付き差動マイクロメータ、粗調移動量13.0 mm、微調移動量0.2 mm、耐荷重11.2 lb
•	•		DM-25L	ロック機構付き差動マイクロメータ、粗調移動量25.0 mm、微調移動量0.2 mm、耐荷重11.2 lb
電動ドライブ				
•			PZA12	Nano PZ超高分解能アクチュエータ、移動量12.5 mm
•	•	•	LTA-HS	高速電動アクチュエータ、移動量50 mm、3/8-40ネジ、LTAシリーズ
•	•		TRA25CC	小型電動アクチュエータ、DCサーボモータ、移動量25 mm

予荷重のかかったボールベアリングが摩擦を軽減し、コントロールの聞いた微細移動を可能にします。ベアリングは焼き入れ鋼製のロッドガイドにはさまれています。

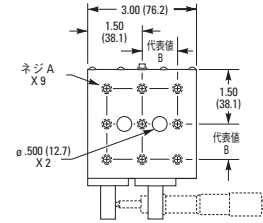


アクチュエータは別途ご注文ください。写真の製品はSM-50を取り付けた443です。443-4にはSM-50が2つ必要です。

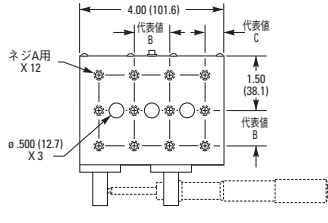


OEMおよびカスタムバージョンもあります。

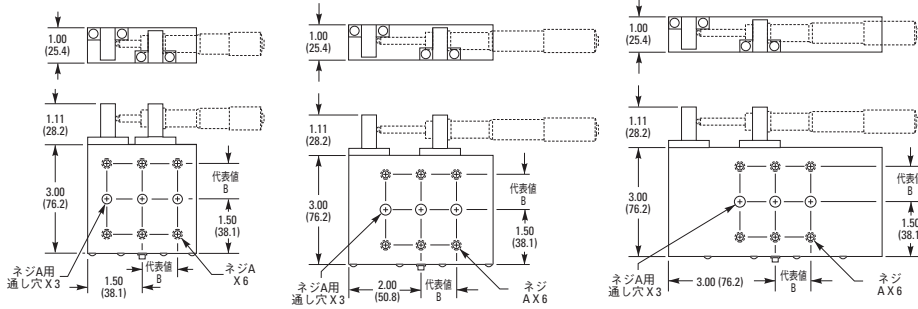
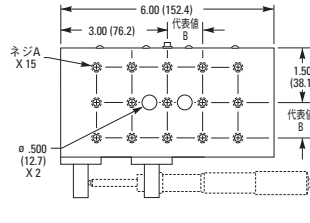
**Model M-423**  
(SM-25を取り付けたとき)



**Model M-433**  
(SM-50を取り付けたとき)



**Model M-443**  
(SM-50を取り付けたとき)



モデル (ミリ仕様)	ネジ			寸法 [(mm)]		
	A	B	C			
423 (M-423)	1/4-20 (M6)	1.000 (25.0)				
433 (M-433)	1/4-20 (M6)	1.000 (25.0)	0.50 (13.3)			
443 (M-443)	1/4-20 (M6)	1.000 (25.0)				

**関連製品**



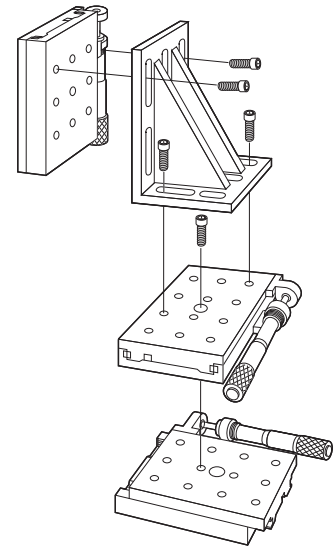
AJS高精度微調スクリュ (P428参照)



DM-13Lロック機構付き差動マイクロメータ (P436参照)



多くの電動アクチュエータが使えます (写真はLTA-HS、P545参照)



モデル360-90や360-30は、ニューポートのモデル423、433、443、426、436といったステージと組み合わせることにより、移動距離の長いXYZステージを構成できます。



アクチュエータ取り付けアダプタ (追加用)、AB-3。



アクチュエータ止めブロック (追加用)、AB-4。

CAD CADファイルについては、  
弊社までお問合せください。