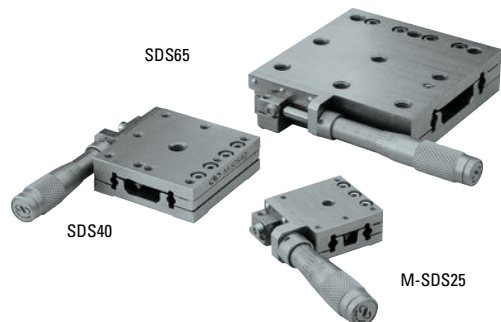


SDSシリーズ 精密薄型ボールベアリング直進ステージ Precision Low-Profile Ball Bearing Linear Stages



- 高い剛性と安定性を持つステンレス製
- 最高の剛性と大きな耐荷重を実現する特殊形状のベアリングすべり溝の採用
- 外形を小さくするためにマイクロメータを側面に設置
- 動きに影響を及ぼさないロック機構
- 薄型設計

SDSシリーズは最小のスペースに最大限の性能を組み込んだ直進ステージです。特に工業OEM製品への組み込みに適するように設計され、ステンレス製の構造により、アルミニウム製ステージに比べて、高い剛性、優れたクリーンルーム適合性、長期間の安定性の特長を持ちます。

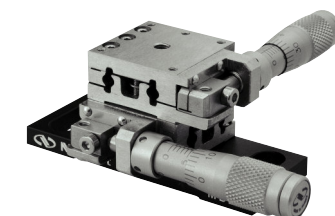
SDSステージには、25X25、40X40、65X65 mmの3種類があり、BMシリーズのマイクロメータを取り付けて出荷します。ステージを直接重ねてXY軸で利用可能です。さらに、90度ブラケットを用いてXYZ軸を構成できます。M-SDS 25、M-SDS 40ステージを1インチ (25 mm) 格子の光学テーブルやサイズの異なる部品にとりつける際には、当社のスロット付きベースプレート (P961を参照してください) をご利用下さい。回転の動きでは、本ステージはRSシリーズの回転ステージ (P417を参照してください) とGONシリーズのゴニオメータ (P420を参照してください) と互換性があります。



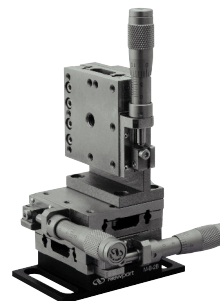
スロットベース付きSDSステージ (P961参照)



SDSアングルブラケット



M-SDS25ステージによるXY軸の構成 (底面はM-B-2Cベースプレート)



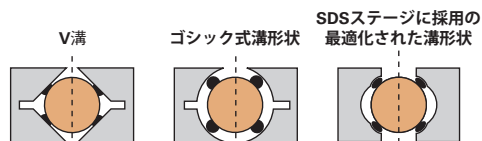
SDS40ステージによるXYZ軸の構成 (SDS40-BK ブラケットを使用。底面はB-2Bベースプレート)

仕様および発注のご案内

	M-SDS25	M-SDS40	M-SDS65
最大移動量 [in. (mm)]	0.39 (10)	0.63 (16)	0.98 (25)
ピッチ (μrad)	<200	<200	<200
ヨー (μrad)	<100	<100	<100
分解能 (μm)	20	20	20
感度 (μm)	1	1	1
耐荷重 (中心) [lb (N)]	9.0 (40)	13.5 (60)	36 (160)
耐荷重 (垂直) [lb (N)]	2.2 (10)	6.7 (30)	9.0 (40)
自重 [lb (kg)]	0.15 (0.07)	0.33 (0.15)	1.01 (0.46)
Price	¥58,500	¥61,200	¥73,100

耐荷重特性と剛性

	M-SDS25	M-SDS40	M-SDS65
Cz	40 N	60 N	160 N
-Cx; +Cx	10 N	30 N	40 N
a	4.5	7.5	12
k _{cx}	1300 μrad/N.m	250 μrad/N.m	100 μrad/N.m
k _{cy}	1300 μrad/N.m	250 μrad/N.m	100 μrad/N.m
k _{cz}	1300 μrad/N.m	250 μrad/N.m	100 μrad/N.m



特殊形状のベアリングすべり溝により、接触部末端での圧力分布が最適化されながら、優れた剛性と耐荷重のために接触面積が拡大される。

