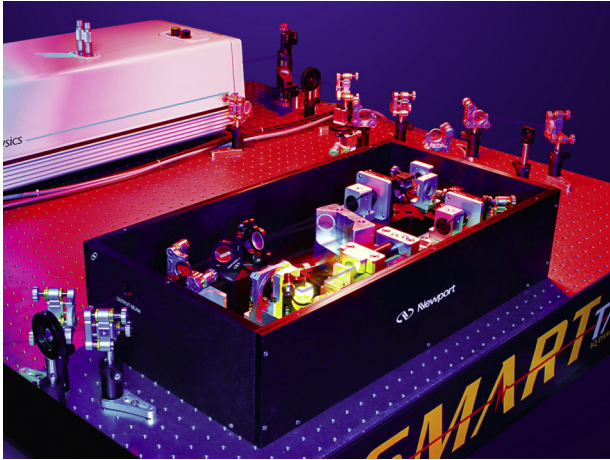


多目的拡張ユニット

Wavelength Extension Unit



- CARS分光分析法や顕微鏡法、ポンププローブ実験のための
ウルトラファーストレーザーと簡単一体化
- 既存の二光子顕微鏡を用いてCARSモダリティを追加可能
- 広帯域CARS用スーパーコンティニューム光源としてPCFを使用
- さまざまな科学技術用途に変更が容易
- 標準バージョンとOEMバージョンが利用可能

Newportの新しい多目的拡張（WEU）は、さまざまな分光分析法用途や顕微鏡法用途のための、前もって調整されたターンキー方式ソリューションです。本装置は、超高速光源と容易に一体化でき、CARS分光分析法やCARS顕微鏡法を行うことができます。また、2光子顕微鏡と一体化でき、CARSモダリティを追加し、顕微鏡のイメージング機能を高めることができます。

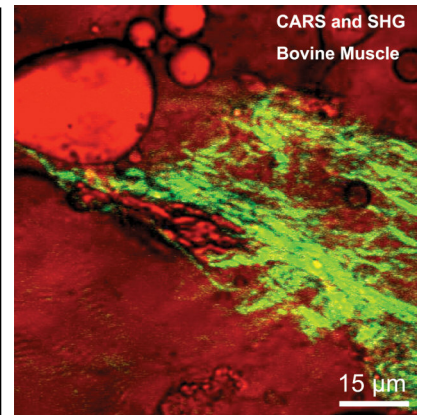
この多目的拡張ユニットは、フォトニック結晶ファイバを使用し、用途に応じてポンププローブ分光分析法のプローブ光、CARSのストークス光などとして使用可能な広帯域スーパーコンティニューム光源を生成します。高性能な光学コンポーネントや光学機械コンポーネントによって、本装置は頑丈で安定しています。

仕様

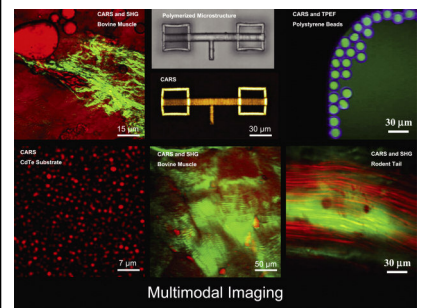
ポンプ光源	フェムト秒発振器 800 nm、50-200 fs、200-500 mW
スペクトルレンジ	900 - 1100 nm
出力	50-100 mW
ビームクオリティ	TEM00モード、M2<1.1

発注のご案内

モデル	内容	Price
WEU-01	多目的拡張ユニット	お問い合わせ下さい



ウシの筋肉 15 μ m



WEUを使用して撮影した画像