

New Focusディテクタ用光学アクセサリ

Optical Accessories for Our Detectors



Model 1227, 1225, 1226

- New Focus.フォトディテクタ／フォトレシーバに便利なエレクトロニカルアクセサリ
- SMA-BNCアダプタ
- お手頃価格な40 GHzフレキシブルケーブル

測定に用いる各装置の部品は、測定結果に影響します。非常に複雑で高価な測定器から単純なコネクタやケーブルまで、最高性能なものを使用するのが理想的です。

電気ケーブルやコネクタにおける損失はRFシグナルの周波数に依存するため、長さ、タイプ、コネクタが適切なケーブルが必要です。例えばRG-58で形成される一般的な同軸ケーブルは、1 GHz以上では非常に損失が大きいため、NewFocusの12GHz以上のフォトレシーバには不向きです。また非常に高価なケーブルは50 GHzまで対応できますが、それでも無視できない損失を伴います。New Focusの40 GHzフレックスケーブルは、お手頃価格で高性能です。また便利なアダプタも数種類ご用意しております。なおNew Focusの超高速フォトディテクタの出力コネクタはオス型コネクタですので、ほとんどのテスト装置に直接接続できます。

New Focus™ フォトディテクタおよびコネクタ

モデル	仕様	Price
1225	コネクタアダプタ、オスSMA／メスBNC	¥7,800
1226	コネクタアダプタ、オスSMA／メスBNC	¥7,800
1227NF	40-GHzフレックスケーブル	¥83,100

NI DAQ-Compatible ブレークアウトケーブルソリューション

NI DAQ-Compatible Breakout Cable Solution



- National Instruments™製EシリーズDAQカードに直接接続可能
- New Focus.汎用フォトレシーバやクアドラントセルフォトレシーバに使用可能
- 使いやすいソフトウェアをご提供：システムへ素早く組み込み

モデル1200ブレークアウトケーブルは、汎用のフォトディテクタ及びフォトレシーバや他のアナログ測定デバイスをコンピュータシステムに組み込むのに便利です。このケーブルは、National Instruments (NI) 社製Eシリーズマルチファンクション・データ取得 (DAQ) 用製品全てに標準装備されている68 pin I/O コネクタを具備していますので、これらNI社のDAQ製品との組み合わせに最適です。互換製品リストは、下の表をご参照ください。Eシリーズカードは、PCI (デスクトップ型コンピュータ)、USB (ラップトップ型コンピュータ)、PXI (ベンチトップ型システム)、FireWire (ネットワーク) 対応バスへ測定値を正確・確実に伝送します。BNCコネクタピグテールバージョンでは、チャンネル数を2, 4, 8から選択できます。モデル1200の末尾にそれぞれ“-2”、“-4”、“-8”と付記してご指定ください。SMA接続にはモデル1225 SMA-BNC アダプタをご利用ください。

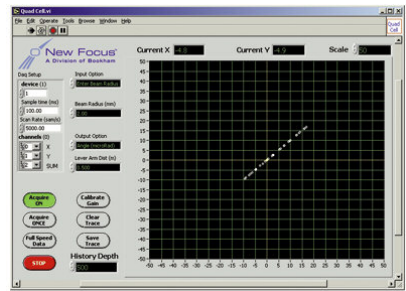
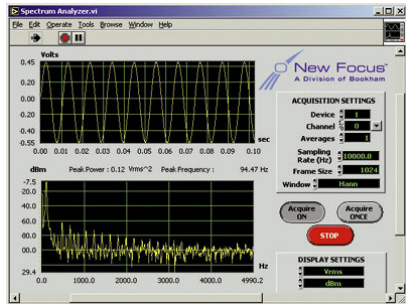
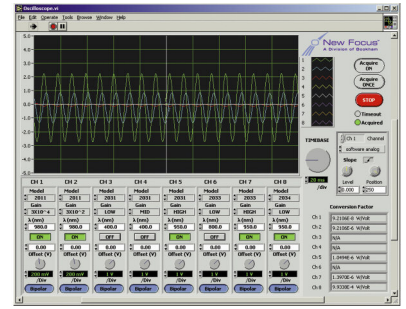
モデル1210アダプタケーブルにより、ニューフォーカスの1200-Xブレークアウトケーブルを使って NIMシリーズのデータ収集装置とNewFocusのフォトディテクタやフォトレシーバを用いてカスタム接続を行うことができます。

モデル	仕様	Price
1200-2	NI DAQブレークアウトケーブル、2 BNCコネクタ	¥16,600
1200-4	NI DAQブレークアウトケーブル、4 BNCコネクタ	¥18,000
1200-8	NI DAQブレークアウトケーブル、8 BNCコネクタ	¥19,800
1210	アダプタケーブル、NIMシリーズデータ取得デバイス	お問い合わせください

68ピンコネクタ付きのEシリーズ多機能NI DAQデバイスに対応 (NI 6025は除く)。

ドライバはNewportのウェブサイトにあります

システムを素早く構築し稼働させることができるシンプルなNational Instruments.社LabVIEW.ドライバVIをWEBからダウンロードできます。モデル1200ケーブル、NI DAQカードをほとんどの研究装置に素早く組合わせられるよう設計されており、New Focus.汎用フォトディテクタ/フォトレシーバのような±10Vシグナルを生成します。シグナルの時間変化の折れ線グラフやプロットを表示でき、実時間でのフーリエ変換も可能です。フォトレシーバのゲインと応答値はソフトウェアのルックアップ表に保存されるため、測定電圧値を簡単に光パワーへ変換できます。また、New Focusの光位置センサおよびクアドラントセルフォトレシーバを使って、位置測定のために特別に作られたものもあります。さらに、必要なデータ分析を行うコンピュータシステムを素早くカスタマイズすることも可能です。



光パワー&エネルギーメータ
光学ディテクタ
汎用ディテクタ
ハイスピードディテクタ&レシーバ
ビームプロファイラ
微弱光ディテクタおよびセンサ
ビームポジションディテクタ
ディテクションエレクトロニクス
自己相関器
オートバランスディテクタ
ラジオメータ