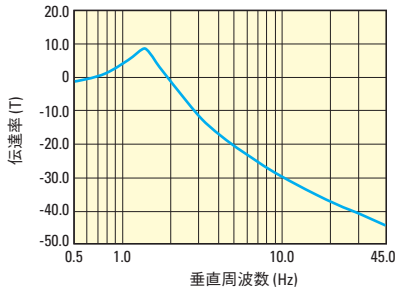


# 仕様

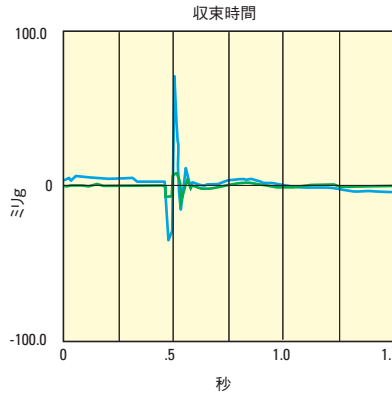
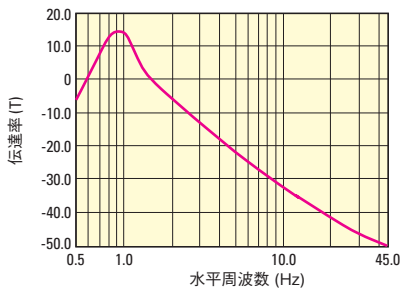
モデル	垂直除振 共振* (Hz)	垂直除振 5Hz* (%)	垂直除振 10Hz* (%)	水平除振 共振* (Hz)	水平除振 5Hz* (%)	水平除振 10Hz* (%)	共振点での 増幅度垂直 (dB)	共振点での 増幅度水平	ダンピング エレメント エアフロー	水平減衰	バルブ	除振脚1本の 最大負荷 [lb (kg)]
I-500 Series	1.5	87	95	1.3	84	95	9	12	75%	Enhanced	IPV-S2	500 (225)

\* 全定格負荷での名目共振ピーク、除振および減衰効果

## 垂直

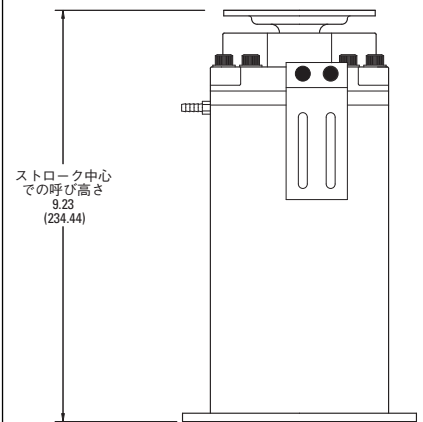
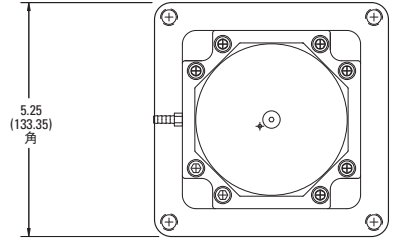


## 水平



20 kgの質量を加速度0.5g、速度100 mm/sで移動させて測定した値(寸法3mm刻み)

— ステージの加速度  
— 基準(テーブルの運動)



## 発注のご案内

モデル	Description
I-500-410	I-500除振脚、4セット、10インチ、高水平加速度でのシステム

# CM-225 自動レベリング機構付きコンパクト空気圧除振脚 Compact Pneumatic Isolator with Self-Leveling



- 負荷の変動に対して素早い応答をしながら、内蔵のレベリングバルブがプラットフォームの水平を維持
- 自動センタリングピストンが、水平方向の除振短絡を解消
- かさばらないので小さなシステムに簡単に組み込み可能

NewportのCM-225除振脚は、225ポンド以下の負荷を受けるプラットフォームに対して、優れた空気圧除振機能を発揮します。Newport独自のStabilizer™ハイブリッドチャンバー構造を採用したCM-225は最大のコンプライアンス容量を持ち、従ってあらゆるコンパクト除振脚の中で最高の垂直方向の除振効果を持っています。高さを極度に抑えたかさばらない設計により、非常に多くの小型機械に組み込むことが出来ます。自動水平レベル復帰機能がプラットフォームの安定性を維持します。

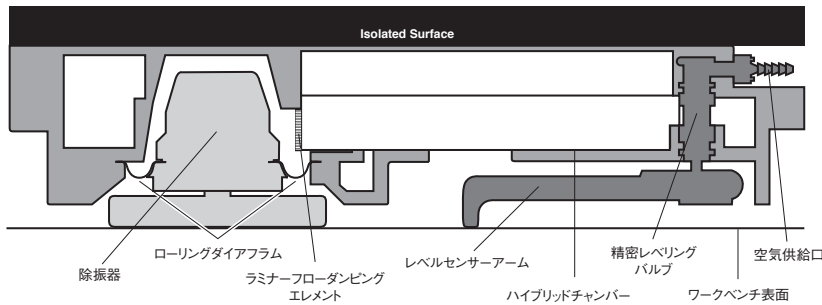
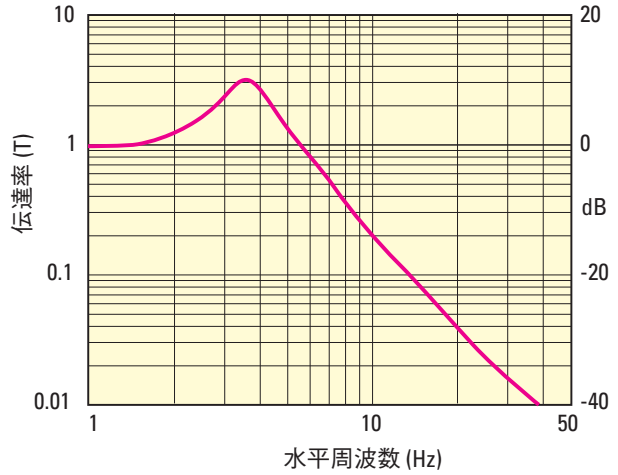
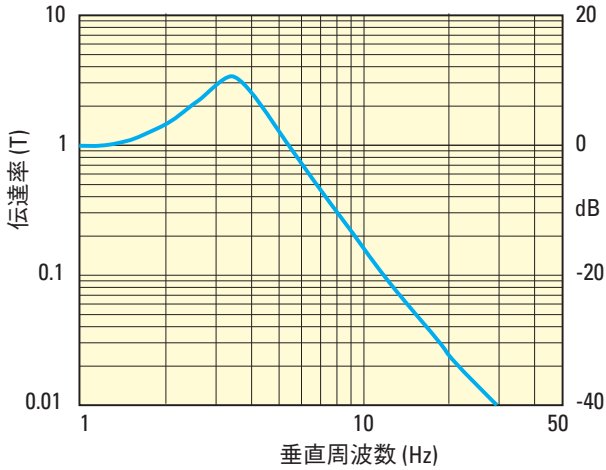
CM-225には、クリーンルーム環境で使用するための超クリーン仕様 (UCM-225) もあります。UCM-225はクラス10のクリーンルームへの適合性が確認されています。



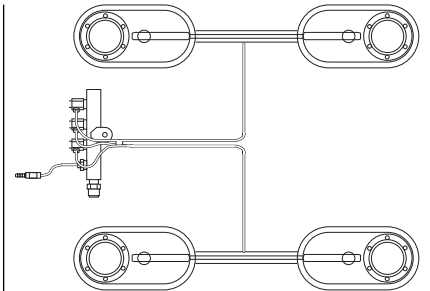
# 仕様

モデル	垂直除振*		水平除振*		共振点での増幅度		除振脚1本の 最大負荷 [lb (kg)]	水平復帰 精度 [in. (mm)]	自動中心 復帰	高さ [in. (mm)]
	共振 (Hz)	10Hz (%)	共振 (Hz)	10Hz (%)	垂直 (dB)	水平 (dB)				
CM-225	3.2	90	3.6	96	12	10	60 (27)	0.025 (0.6)	Yes	2 (51)

\* 全定格負荷での名目共振ピーク、除振および減衰効果



CM-225除振器の側面



既存の装置又はベースプラットフォームを除振するためのCM-225配置図

## 発注のご案内

モデル	仕様
CM-225	CM-225システム、除振脚4台付き
CM-225-3	CM-225システム、除振脚3台付き
CM-225-1V	単独のCM-225除振脚、再レベリングバルブ付き
CM-225-1S	単独のCM-225除振脚、再レベリングバルブ無し(従属ユニット)
UCM-225	CM-225超クリーン除振脚4台(クラス10対応)

テスト・解析・設計

光学テーブル

ブレッドボード

除振脚

ワークステーション&除振プラットフォーム

ハニカム&グラナイト構造