

発注のご案内

モデル	内容	Price
TLB-6300-LN	Velocity™チューナブルレーザーコントローラ、 GPIB及びRS232	¥1,064,000

レーザー出力：電流をレーザーダイオードに送ります。

波長及びスキャン速度ディスプレイ：動作波長、スキャン速度、及び開始・停止波長を表示します。

パラメータ・ディスプレイ：ダイオード電流、測定レーザー出力、PZT電圧（高精度周波数チューニング）及びダイオード温度を表示します。フロントパネルの機能はすべてバックパネル入力によって遠隔制御できます。

波長及びスキャン速度調整：設定点ボタンと併せて使用し、波長、スキャン速度、チューニングレンジを調整します。パラメータ調整：ダイオード電流、レーザー出力、及びPZT電圧を設定します（高精度周波数チューニング）。

周波数変調入力：高精度周波数調整の遠隔制御を可能にします。補助入力：制御アプリケーション用の汎用のアナログ入力です。波長入力：波長粗調整の遠隔制御を可能にします。リモートインタフェース：IEEE-488（GPIB）またはRS-232コンピュータインタフェースを使ってシステムを制御することができます。

電流変調入力：1-MHzの帯域にわたってレーザーの出力を変調します。レーザーヘッドのSMA入力は>100-MHzの帯域で行います。

波長出力：レーザーのリアルタイム波長に比例した線形信号です。



【V】New Focus™ OEMチューナブルレーザーモジュール OEM Tunable Laser Modules



- 超広帯域&モードホップフリーレンジ:110 nm
- 2,000 nm/秒を超えるチューニング速度
- OEMで実証済の信頼性（1億サイクルを超えるテスト）

弊社のすべてのベンチトップ型チューナブルレーザーと同様、これらのモジュールにもまた、テスト及び測定用チューナブルレーザーのトップサプライヤーとしての弊社の評価が反映されています。特定のご要望がある場合は、お気軽にお問い合わせください。弊社は、お客様のご協力を得てお客様にふさわしいデザインの製品を開発していきたいと考えています。

TLM-8700 OEMレーザーモジュールは、弊社のOEM機器ラインナップの一例にすぎません。New Focusでは、光通信産業のあらゆる分野の企業向けに、カスタムメイドの光学ソリューションを設計、開発、製造を行います。

ご存知でしたか？

- New Focus™はOEMチューナブルレーザーのトップサプライヤーです。
- StableWave™チューナブルレーザー、SWL-7500単波長レーザー及びTLM-8700レーザーモジュールは、要求の厳しいOEMアプリケーションに広く使用されています。

アプリケーション

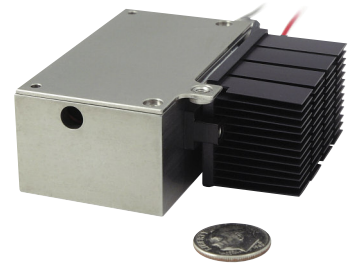
- ファイバー・ブラッグ・センサ
- 医療診断
- 分光
- 遠隔通信テスト及び測定
- 測定

仕様

	TLM-8700-H-CL	TLM-8700-L-CL	TLM-8700-H-ES	TLM-8700-L-ES	TLM-8700-H-O	TLM-8700-L-O	TLM-8700-H-850
モードホップフリー・チューニング・レンジ	1520-1630 nm	1510-1620 nm	1410-1510 nm	1410-1510 nm	1260-1340 nm	1260-1340 nm	835-850 nm
波長再現性(μm)	±15	±15	±15	±15	±15	±15	±15
絶対波長精度	±30 pm	±30 pm	±30 pm	±30 pm	±30 pm	±30 pm	±30 pm
波長分解能 (pm)	0.1	0.1	0.1	0.1	0.1	0.1	0.1
チューニング速度	2-1,000 nm/s	2-1,000 nm/s	2-2,000 nm/s	2-2,000 nm/s	2-2,000 nm/s	2-2,000 nm/s	5-1,000 nm/s
出力 (ファイバー・カップリング)	>6 mW	>1 mW	>4 mW	>1 mW	>4 mW	>1 mW	>3 mW
サイドモード抑圧比	>50 dB	>50 dB	>50 dB	>50 dB	>50 dB	>50 dB	>50 dB
ASE	>40 dB>>45 dB (1540-1630 nm)	>70 dB	>40 dB	>70 dB	>40 dB	>70 dB	>40 dB
統合されたダイナミックレンジ	>15 dB	>55 dB (1510-1540 nm) >60 dB (1540-1625 nm)	>15 dB	>55 dB	>15 dB	>55 dB	>15 dB

発注のご案内

モデル	内容	Price
TLM-8700-H-CL	OEM 高出力チューナブルレーザーモジュール、1520-1630 nm	お問い合わせください
TLM-8700-L-CL	OEM 低ノイズチューナブルレーザーモジュール、1510-1620 nm	お問い合わせください
TLM-8700-H-ES	OEM 高出力チューナブルレーザーモジュール、1410-1510 nm	お問い合わせください
TLM-8700-L-ES	OEM 低ノイズチューナブルレーザーモジュール、1410-1510 nm	お問い合わせください
TLM-8700-H-O	OEM 高出力チューナブルレーザーモジュール、1260-1340 nm	お問い合わせください
TLM-8700-L-O	OEM 低ノイズチューナブルレーザーモジュール、1260-1340 nm	お問い合わせください
TLM-8700-H-850	OEM 高出力チューナブルレーザーモジュール、835-850 nm	お問い合わせください



TLM-8700 レーザーモジュールは最新技術を駆使して、2 nm/sから>2,000 nm/sのチューニング速度を達成しています。
米国特許#5,319,668と#6,608,847、及び特許出願中の技術



PXIメインフレームに搭載したTLM-8700レーザーモジュール



注意：特定の光学装置（例えばルーペ、拡大鏡、顕微鏡など）を使って100 mm以内の距離からレーザー出力を見ると、目に障害を引き起こす可能性があります。